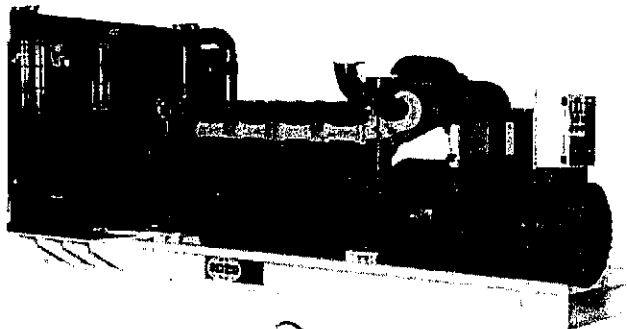


P1000P1 / P1100E1



Hersteller: Perkins



www.FGWilson.com

Dauerleistungsabgabe		
Dauerleistungsabgabe/ Generatorgruppe Typ	P1000P1 Dauerleistung	P1100E1 Notstrom
380-415V, 50 Hz	1000,0 kVA 800,0 kW	1100,0 kVA 880,0 kW
220/127V, 60 Hz	-	-

* Siehe Definitionen der technischen Daten auf Seite 4.

Ratings at Definitionen bei 0,8

Technische Daten	
Maschinenfabrikat und Modell:	Perkins 4008TAG2A
Generator-Modell:	LL8124B
Grundrahmen Typ:	Vorgefertigter Hochleistungsst
Leistungsschalter Typ:	3 Pole ACB
Frequenz:	50 Hz 60 Hz
Motorgeschwindigkeit: RPM	1500
Kraftstofftankvolumen: liter (US gall)	-
Treibstoffverbrauch P1000P1 : l/std (US gall/std)	215,4 (56,9)
Treibstoffverbrauch P1100E1 : l/std (US gall/std)	241,5 (63,8)



FG Wilson besitzt Herstellungsanlagen an den folgenden Standorten:

Nordirland • Brasilien • China • Indien • USA

Mit ihrem Hauptsitz in Nordirland agiert FG Wilson durch ein Globales Händlernetzwerk. Bitte besuchen Sie die FG Wilson-Webseite www.FGWilson.com um mit Ihrer örtlichen Vertriebsstelle Kontakt aufzunehmen.

Technische Motordaten

Physikalische Daten		Luftsystem		50 Hz	60 Hz	
Hersteller:	Perkins	Luftfilter Typ:	Auswechselbares Element			
Modell:	4008TAG2A	Verbrennungsluftbedarf:				
Anzahl der Zylinder / Ausrichtung:	8 / Linear	m ³ /min (cfm) -Notstrom:	80,5 (2843)	-		
Zyklus / Kreislauf:	4 Hub	-Dauerleistung:	75,0 (2649)	-		
Induktion:	Turboaufgeladen; Ladeluftkühlung	Max. Verbrennungslufteinlass				
Kühlungsmethode:	Wasser	Einschränkung: kPa (H ₂ O)	3,7 (14,9)	-		
Regelmethode:	Elektronis	Kühlungsluftbedarf: m ³ /min (cfm)	1152,0 (40683)	-		
Regelklasse:	ISO 8528 G2	Externe Begrenzung des				
Kompressionsverhältnis:	13.6:1	Kühlluftstromes: Pa (in H ₂ O)	250 (1,0)	-		
Verlagerung: l (cu.in)	30,6 (1864,9)	Kühlsysteme		50 Hz	60 Hz	
Bohrung/Hub: mm (in)	160,0 (6,3)	Kühlsysteme Kapazität: l (US gall)	180,0 (47,6)	-		
Trägheitsmoment: kg m ² (lb/in ²)	15,62 (53376)	Wasserpumpen Typ:	Zentrifugal			
Elektrisches Motorsystem:		Wärmereflektion zum Wasser				
-Spannung/Erde:	24/Negativ	und zum Schmieröl: kW (Btu/min)				
-Batterieladungs_Amperemeter:	40	-Notstrom:	349,0 (19847)	-		
Gewichtswerte: kg (lb) -Trocken:	3250 (7165)	-Dauerleistung:	332,0 (18881)	-		
-Nass:	3428 (7557)	Wärmeströmung in den Raum:				
Leistung	50 Hz	60 Hz	kW (Btu/min) -Notstrom:	151,0 (8587)	-	
Motorgeschwindigkeit: rpm	1500	-	-Dauerleistung:	125,0 (7109)	-	
Maximale Dauerleistung Am Schwungrad: kW (hp)			Belastung des			
-Notstrom:	969,0 (1299,0)	-	Heizkörperlüfters: kW (hp)	30,0 (40,2)	-	
-Dauerleistung:	882,0 (1183,0)	-	Das Kühlsystem ist für den Betrieb unter Umgebungsbedingungen bis zu 50°C (122°F) vorgesehen. Setzen Sie sich mit Ihrem FG Wilson-Händler vor Ort in Verbindung für Nennleistungen zu spezifischen Standortbedingungen.			
BMEP: kPa (psi)			Schmierölsystem			
-Notstrom:	2537,0 (367,9)	-	Ölfilter Typ:	Spinnen-auf, Hauptst		
-Dauerleistung:	2309,0 (334,9)	-	Max. Ölkapazität l (US gall):	166,0 (43,9)		
Erneuerbare Energien: kW	80,0	-	Ölwanne l (US gall):	153,0 (40,4)		
			Öl Typ:	API CG4 15W-40		
			Kühlungsmethode:	Wasser		
			Abgassystem		50 Hz	60 Hz
Treibstoffsystem			Schalldämpfer Typ:	Pegel 1		
Kraftstofffilter Typ:	Auswechselbares Element		Schalldämpfer Modell & Menge:	SD250 (1)		
Empfohlener Kraftstoff:	Klasse A2 Diesel		Druckminderungs-Kreuzschalldämpfersystem:			
Treibstoffverbrauch: l/std (US gall/std)			kPa (in Hg)	3,40 (1,004)	-	
	110% Last	100% Last	75% Last	50% Last		
P1000P1			Schalldämpfergeräusch-Reduktionspegel:			
50 Hz	241,5 (63,8)	215,4 (56,9)	dB	10	-	
60 Hz	-	-	Maximaler Gegendruck: kPa (in Hg)	8,0 (2,4)	-	
P1100E1			Abgasmenge: m ³ /min (cfm)			
50 Hz		241,5 (63,8)	-Notstrom:	200,0 (7063)	-	
60 Hz			-Dauerleistung:	200,0 (7063)	-	
(basierend auf Diesekraftstoff mit einer volumenbezogenen Masse von 0,85 und übereinstimmend an BS2869, Klasse A2)			Abgastemperatur: °C (°F)			
			-Notstrom:	465 (869)	-	
			-Dauerleistung:	438 (820)	-	

Generatorleistungsdaten

Datenelement	50 Hz			60 Hz				
	415/240V	400/230V	380/220V					
Motorstartfähigkeit * kVA	2469	2301	2085					
Kurzschlusskapazität ** %	300	300	300					
Blindleistungs-widerstände: pro Einheit								
	X _d	3,450	3,720	4,120				
	X' _d	0,260	0,280	0,310				
	X'' _d	0,141	0,151	0,168				

Die Blindwiderstände beziehen sich auf Hauptnenndurchflüsse

* Basierend auf 30% Spannungssenkung bei 0,6 Leistungsfaktor. Verbesserte Startfähigkeit, des Motors steht mit dem optionalen Dauermagnetgenerator bzw. AREP-Erregung zur Verfügung

** Wahlweise mit Dauermagnetgenerator oder AREP-Erregung.

Technische Generatordaten

Physikalische Daten		Betriebsdaten		
Hersteller:	FG WILSON	Überdrehzahl: RPM	2250	
Modell:	LL8124B	Spannungsregelung (stabiler Zustand):	+/- 0.5	
Anzahl der Lager:	1	Wellenförmig NEMA = TIF:	50	
Isolations Klasse:	H	Wellenförmig IEC = THF:	2.0%	
Wickelschritt Code:	2/3 - 6S	Gesamtverzerrungsgehalt LL/LN:	3.5%	
Drähte:	6	Funkstörung:	Unterdrückung entspricht dem europäischen Norm EN61000-6	
Schutzleistung gegen Eindringen:	IP23	Strahlungswärme: kW (Btu/min)		
Erregersystem:	AREP		-50 Hz:	51.2 (2912)
Spannungsregler Modell:	R449		-60 Hz:	

Technische Daten

3 Phasen Werte und Leistungen bei 50 Hz, 1500 UPM 3 Phasen Werte und Leistungen bei 60 Hz, UPM

Spannung	Dauerleistung Modell P1000P1		Notstrom Modell P1100E1		Spannung	Dauerleistung Modell		Notstrom Modell	
	kVA	kW	kVA	kW		kVA	kW	kVA	kW
415/240V	1000,0	800,0	1100,0	880,0					
400/230V	1000,0	800,0	1100,0	880,0					
380/220V	1000,0	800,0	1100,0	880,0					

Definitions

Leistungsfähigkeit

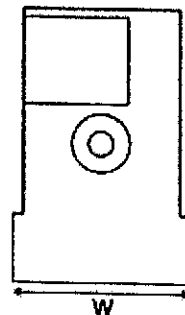
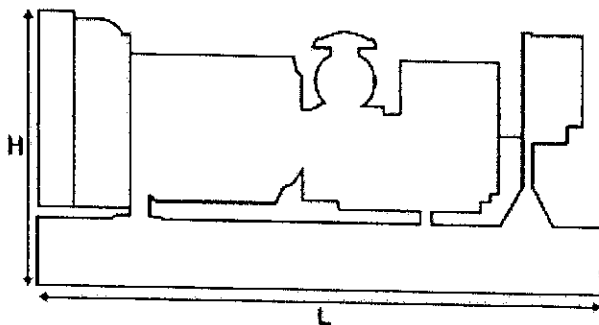
Diese Nennleistungen gelten für die Lieferung ständiger elektrischer Leistung (bei variabler Last) für den Fall eines Ausfalls der Stromversorgung. Bei diesen Nennwerten ist keine Überlastung zugelassen. Der Wechselstromgenerator bleibt bei dieser Ausführung bei der Spitzenleistung (wie in ISO 8528-3 definiert).

Dauerleistungsfähigkeit

Diese Nennleistungen gelten für die Lieferung ständiger elektrischer Leistung (bei variabler Last) an Stelle von kommerziell erworbener Stromversorgung. Es gibt keine Einschränkung der Jahresstunden und diese Ausführung kann innerhalb von 12 Stunden 1 Stunde lang 10% Überlaststrom liefern.

Standardisierte Empfehlungsbedingungen

Hinweis: Standardreferenzbedingungen sind 27°C (80°F) Lufttemperatur, 152,4m (500 Fuß) A.S.L. 60% relative Luftfeuchtigkeit. Kraftstoffverbrauchsdaten bei Vollast mit Dieseldieselkraftstoff mit einer volumenbezogenen Masse von 0,85 und entsprechend BS2869: 1998, Klasse A2.



Gewichtswerte & Abmessungen

Gewichtswerte: kg (lb)		Abmessungen: mm (in)	
Trocken (+ Schmieröl)	7334 (16169)	Länge	4790 (188,6)
Nass (+ Schmieröl & Kühlmittel)	7568 (16685)	Breite	2036 (80,2)
Kraftstoff, Schmieröl & Kühlmittel	-	Höhe	2235 (88,0)

Allgemeine Daten

Dokumente

Ein kompletter Satz Bedien- und Wartungs-handbücher, Schaltdiagramme und Anweisung zur Inbetriebnahme / Fehlersuche Broschüren.

Generatorensatz Standards

BS5000, ISO 8528, ISO 3046, IEC 60034, VDE 0530, NEMA MG-1.22.

FG Wilson ist ein vollständig anerkanntes ISO 9001.

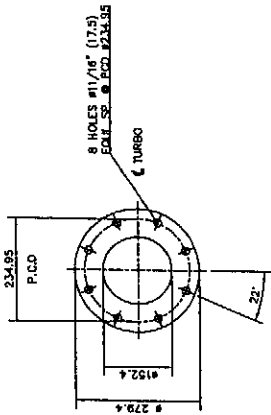
Garantie

Alle Ausrüstungen beinhalten eine vollständige Hersteller-garantie. Es besteht die Möglichkeit, die Garantie auszuweiten. Zu Einzelheiten über die Garantieleistungen, setzen Sie sich bitte mit Ihrem Vor-Ort Händler in Verbindung, oder besuchen unsere Webseite: www.FGWilson.com

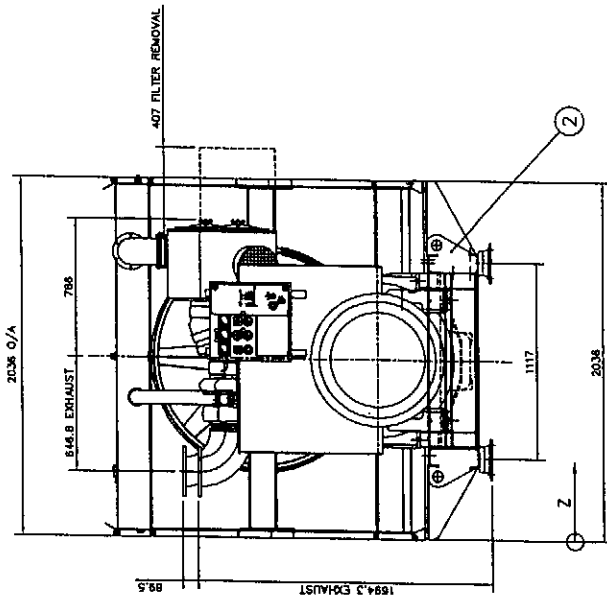
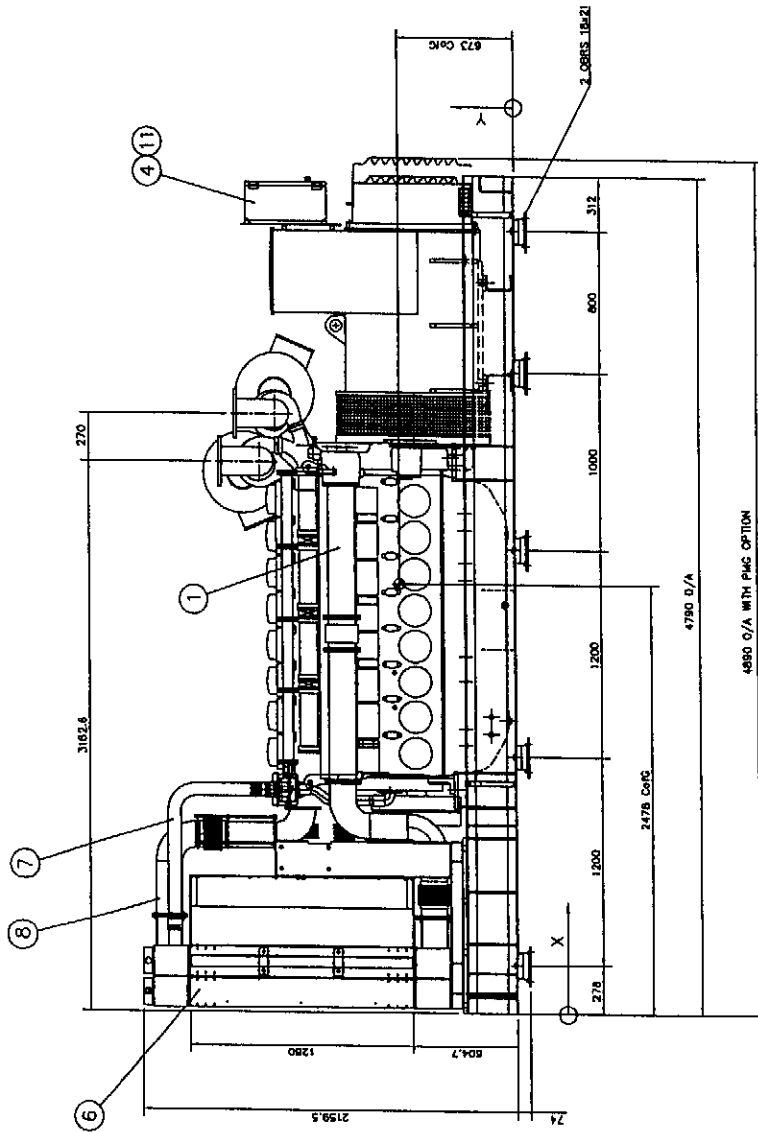
ITEM QTY.	DESCRIPTION	DM X	DM Y	DM Z
A 1	FUEL INLET 3/4" BSP	1607	150	523
B 1	FUEL RETURN 3/4" BSP	1707	150	523
C 1	OIL DRAIN OUTLET 3/4" BSP	1807	45.3	523

WEIGHT (KG)
(WITH OIL) (WITH OIL & WATER)
7334
7586

ITEM QTY.	EXCLUSIVELY SERVICEABLE PART DESCRIPTION	DRAWING NO.
Z 1	FUEL COOLER GROUP	MGS5013



EXHAUST OUTLET DETAILS
SCALE 2.5:1



ITEM QTY.	DESCRIPTION	DRG./PART NO.
1	ENGINE/ALTERNATOR COMBINATION	MGS3884
2	SPOORCASE GROUP	MGS4313
3	FUEL LINE GROUP	MGS4337
4	CONTROL PANEL (F FITTED)	-
5	BATTERY GROUP	MGS4217
6	RADIATOR PEDISTAL GROUP	MGS4284
7	WATER CIRCUIT ASSY GROUP	MGS4283
8	CHARGE AIR ASSY GROUP	MGS4266
9	BREAKER (F FITTED)	-
10	COUPLING GROUP	MGS4212
11	PANEL LIFT GROUP	MGS4336
12	SEMGERS GROUP	MGS4312
13	EM ASSY GROUP	MGS2414
14	HAZARD LABELS GROUP	MGS4211
15	BEAN BRAND LABELS GROUP	MGS4425
16	PULLEY GUARD GROUP	MGS4397

* ITEMS NOT SHOWN

REV.	DESCRIPTION	DATE	BY	CHK'D	APP'D.
1	ISSUED	01/01/01			
2	REVISION	02/05/04			
3	REVISION	07/01/03			
4	REVISION	11/01/02			
5	REVISION	08/01/03			
6	REVISION	01/01/03			
7	REVISION	04/01/01			
8	REVISION	04/01/01			
9	REVISION	04/01/01			
10	REVISION	04/01/01			

ITEM QTY.	DESCRIPTION	DM X	DM Y	DM Z
F 1	REWORKS REPORT	20784	G.D.	11/01/02
G 1	DO NOT SCALE	20784	G.D.	11/01/02
H 1	CONRAD RADIATOR INTRODUCED	23877	G.D.	09/01/03
J 1	SERVICEABLE PART 128-429 ALLOWED TO MGS3013	31489	V.T.	12/09/04

REVISIONS	DATE	BY	CHK'D
0	11/01/02		
1	01/01/01		
2	02/05/04		
3	07/01/03		
4	11/01/02		
5	08/01/03		
6	01/01/03		
7	04/01/01		
8	04/01/01		
9	04/01/01		
10	04/01/01		

TITLE: C.A. OF 408BTA62A WITH LL81248 A1.T.
OPEN SOURCE GROUP:

SCALE: ORIGINAL SCALE A1 1:15
DRAWING NO.: MGA4187

ISSUE: J

Perkins

Generating Set Model	P1000P1	P1100E1 *
380-415V, 50 Hz	1000.0 kVA 800.0 kW	1100.0 kVA 880.0 kW
220/127V, 60 Hz	-	-

Ratings at 0.8 power factor.

Ratings Definitions

Prime Power - Model P1000P1

These ratings are applicable for supplying continuous electrical power (at variable load) in lieu of commercially purchased power. There is no limitation to the annual hours of operation and this model can supply 10% overload power for 1 hour in 12 hours.

Standby Power - Model P1100E1

These ratings are applicable for supplying continuous electrical power (at variable load) in the event of a utility power failure. No overload is permitted on these ratings. The alternator on this model is peak continuous rated (as defined in ISO 8528-3).

Engine Make & Model:		Perkins 4008TAG2A1	
Alternator Model:		LL8124B	
No. of Cylinders/Alignment:		8 / In Line	
Displacement: litres (cu.in)		30.6 (1864.9)	
Bore/Stroke: mm (in)		160.0 (6.3)/190.0 (7.5)	
Compression Ratio:		13.6:1	
Induction:		Turbocharged Air To Air Charge Cooled	
Frequency:		50 Hz	60 Hz
Engine Speed:		1500 RPM	-
Gross Engine Power: kW (hp)		969.0 (1299.0)	-
BMEP: kPa (psi)		2537.0 (367.9)	-
Piston Speed: m/sec (ft/sec)		9.5 (31.2)	-
Fuel Tank Capacity: litres (US gal)		-	-
Fuel Consump, P1000P1 l/hr (USg/hr)		215.4 (56.9)	-
Fuel Consump, P1100E1 l/hr (USg/hr)		241.5 (63.8)	-
Heat Rejected to Exhaust System: kW (Btu/min)		807.0 (45893)	-
Heat Rejected to Water & Lube Oil: kW (Btu/min)		349.0 (19847)	-
Heat Radiation to Room: kW (Btu/min)		151.0 (8587)	-
Exhaust Gas Temperature: °C (°F)		465 (869)	-
Radiator Cooling Air Flow: m³/min (cfm)		1152.0 (40683)	-
Cooling system designed to operate in ambient conditions up to 50°C (122°F)*			
Combustion Air Flow: m³/min (cfm)		80.5 (2843)	-
Exhaust Gas Flow: m³/min (cfm)		200.0 (7063)	-

* Contact your local FG Wilson dealer for power ratings at specific site conditions.

Length: mm (in)	Width: mm (in)	Height: mm (in)	Dry: kg (lb)	Wet: kg (lb)
4790 (188.6)	2036 (80.2)	2235 (88.0)	7334 (16169)	7568 (16685)

Dry = With Lube Oil Wet = With Lube Oil and coolant

Ratings in accordance with ISO 8528, ISO 3046, IEC 60034, BS5000 and NEMA MG-1/22. Generating set pictured may include optional accessories.



www.FGWilson.com



P1000P1 / P1100E1



FG Wilson has manufacturing facilities in the following locations:

Northern Ireland · Brazil · China · India · USA

With headquarters in Northern Ireland, FG Wilson operates through a Global Dealer Network. To contact your local Sales Office please visit the FG Wilson website at www.FGWilson.com

In line with our policy of continuous product development, we reserve the right to change specification without notice
P1000P1 / P1100E1/1PP/0406/G8



BU Power Systems GmbH & Co. KG

Contact Information

Address: Perkinsstraße 1 49479 Ibbenbüren, Germany
Tel: + 49 5451 50400
Fax: + 49 5451 5040100
Email: info@bu-perkins.de
Website: www.bu-power-systems.de

Händler-Profil

Schlüsseltatsachen:

Datum-Firma Gründete:
1963

**Wurde FG Wilson
Händler:**
2006

**Territorium wo ist das
Unternehmen
anzusiedeln:**
Deutschland

Angebote Produkte:

Diesel Gensets Verkäufe
Bi-Kraftstoff Gensets
Verkäufe
Teil-Verkäufe
Gas Gensets Verkäufe
Kundengerecht
angefertigte Produkt-
Verkäufe

**Angebote
Dienstleistungen:**

Installation / Beauftragen
24-stündigen Notanrufs -
Daraus
Kapitalteile
Genset Lager
Aufrechterhaltungsverträge