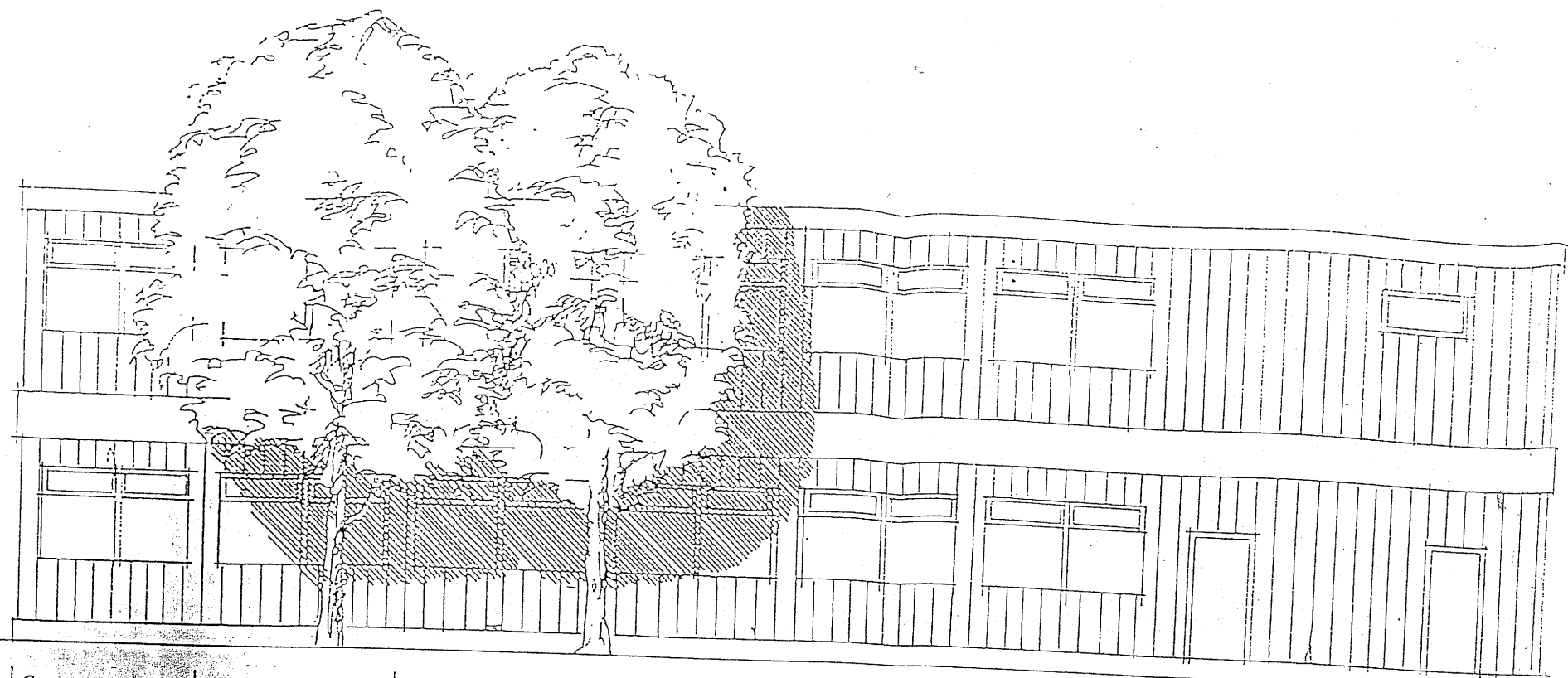
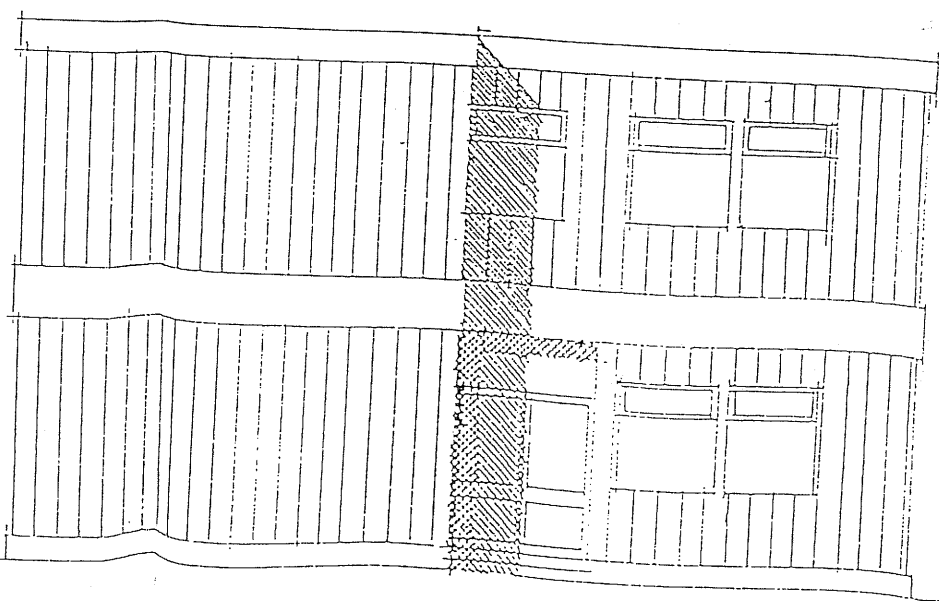
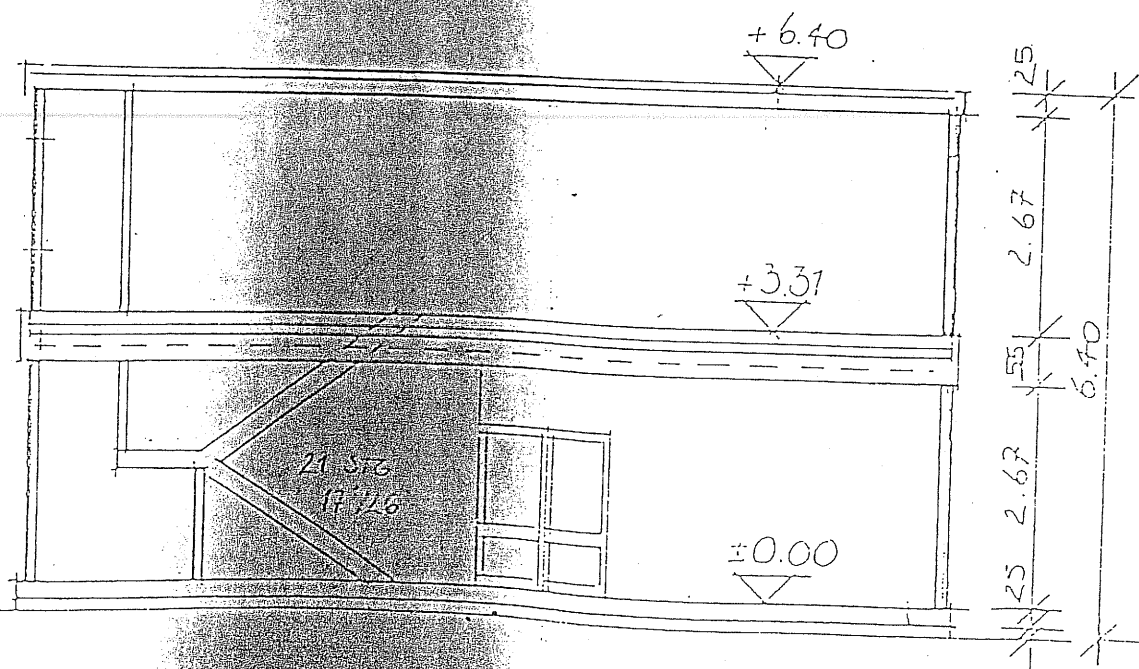


Montage von
 MOBILE
 BÜROCONTAINER



8 | 7 | 6 | 5 | 4 | 3 | 2 | 1 | 0

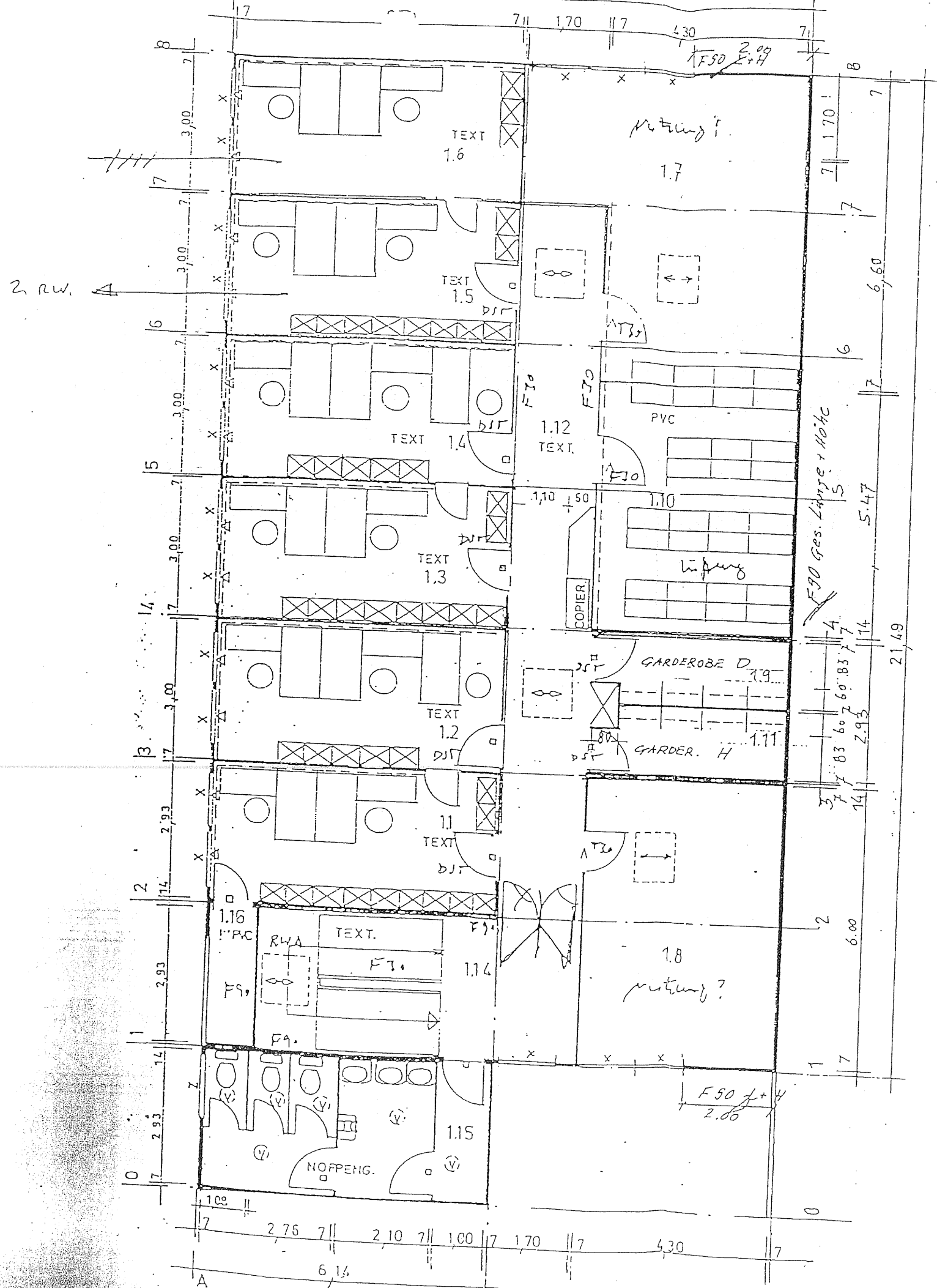


SCHNITT
 A | B | C

A | B | C

MASSTAB : 1:100
 PROJ.NR. : 037
 DATUM/GEZ: 11/97

ANSICHT/SCHNITT



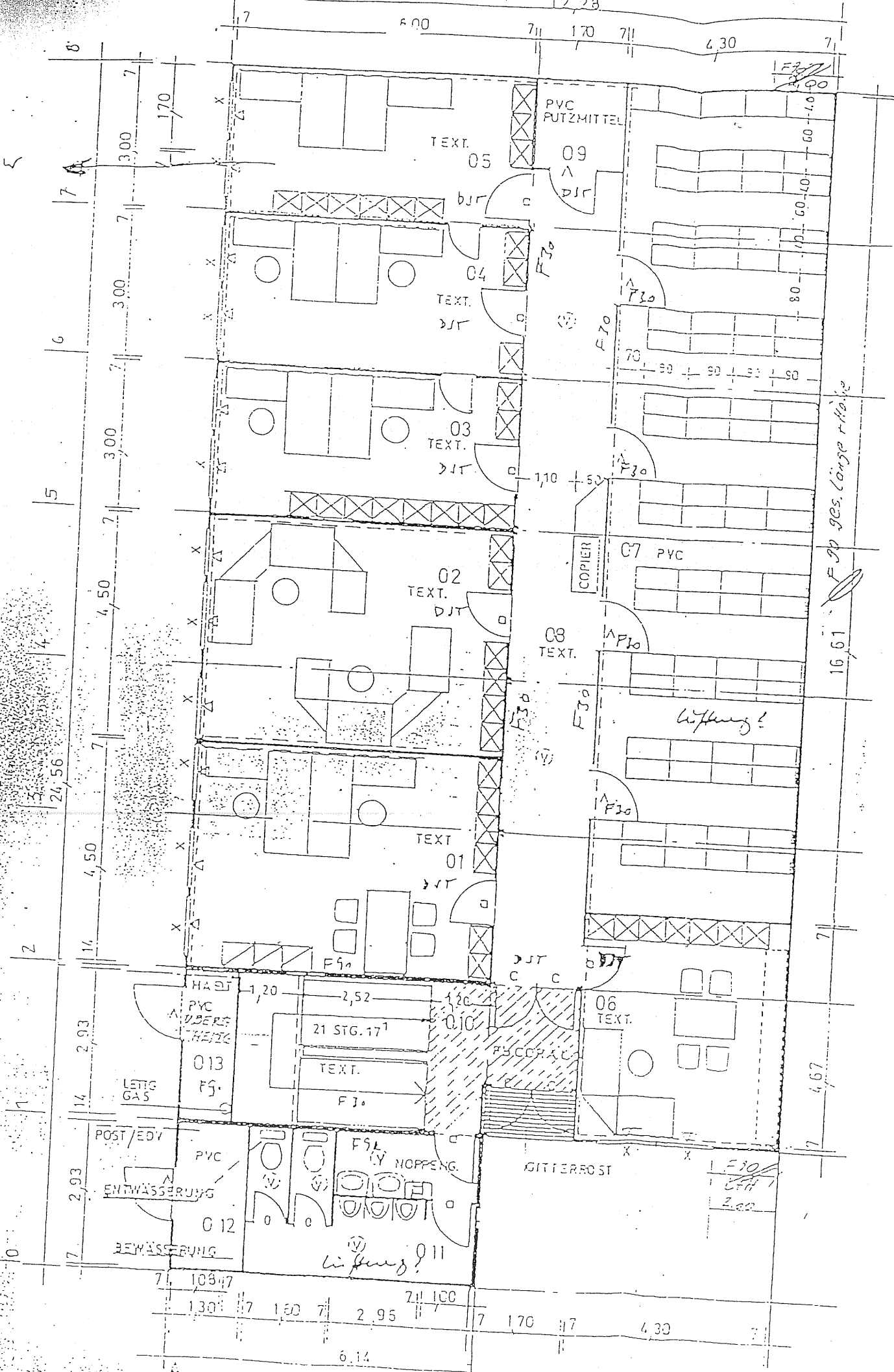
BELEUCHTG: DECKENLEUCHT GERECHT CA. 500 LX
TÜR A 100/200 50/200 60/200
C ALU GLAS MIT TÜR SCHL. OHNE MITELPFOSTEN
FENSTER: FESTVERGLASUNG X MIT OBERLICHT Z.ÖFFNEN 120/120 BH. 90 Z OBERLICHT 120/50
--- ELT+EDV KANÄLE 60/20 (V) VENTILATOR U DACH
BRANDSCHUTZ F 30 1999en nach bar - F 30 Grundstück
OBERLICHT Z.ÖFFNEN 100/100
Δ INNENLAMELLENSTOR SENKR.
FLÜSSIGGASZENTR. W.W. HEIZG.
M.: 1:100

Montage von
MOBILE
BÜROCONTAINER

MASSTAB : 1:100
PROJ.NR. : 037
DATUM/GEZ: 11/97

GRUNDRISS 1. OG

2.24



BELEUCHTIG:
 DECKENLEDV GERECHT
 CA. 500 LUX

TÜR A 100/200
 S O 80/200
 D 80/200

C ALU GLAS MIT TÜR SCHL.
 OHNE MITELPFÖSTEN

FENSTER:
 FESTE VERGLASUNG
 X MIT OBERLICHT Z ÖFFNEN
 120/120 B.H. 90
 Z OBERLICHT 120/60

--- ELT + EDV KANÄLE EDV
 (V) VENTILATOR U DACH

BRANDSCHUTZ F30
 1995er Nachbar -
 -30 Grundstück

OBERLICHT Z ÖFFNEN
 100/100

Δ INNENLAMELLENSTOR SENKR
 FLÜSSIGGASZENTRIERTE HEIZG

M.: 1:100

Montage von
 MOBILE
 BÜROCONTAINER

MASSTAB : 1:100
 PROJ.NR. : 037
 DATUM/GEZ: 11/97

GRUNDRISS EG