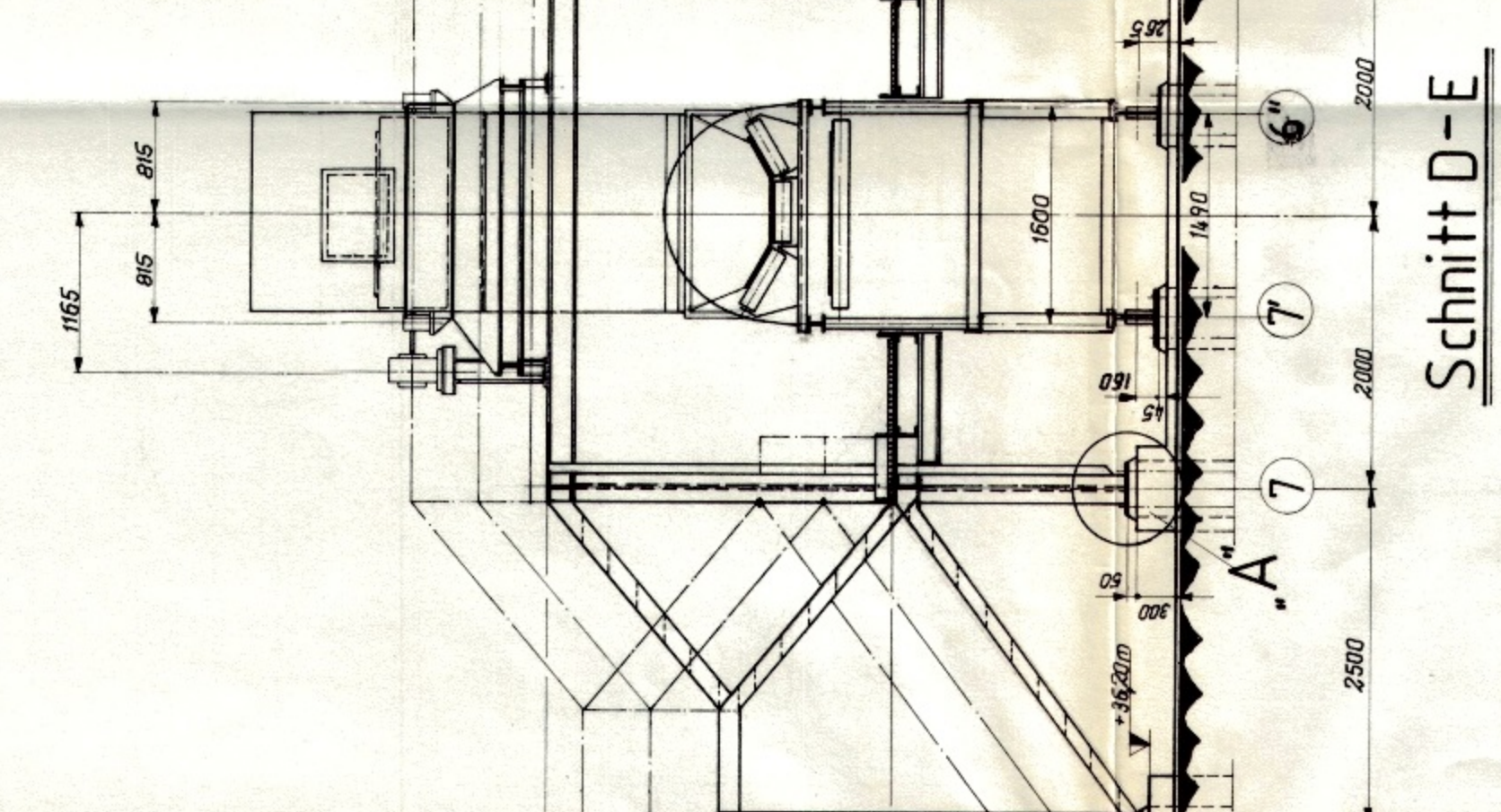


Fördergut:
 Körnerlast:
 Gurttiefe: 1,5kN/m
 Brücke + Gurtseil:
 2 x 1,5kN/m
 1,5kN/m

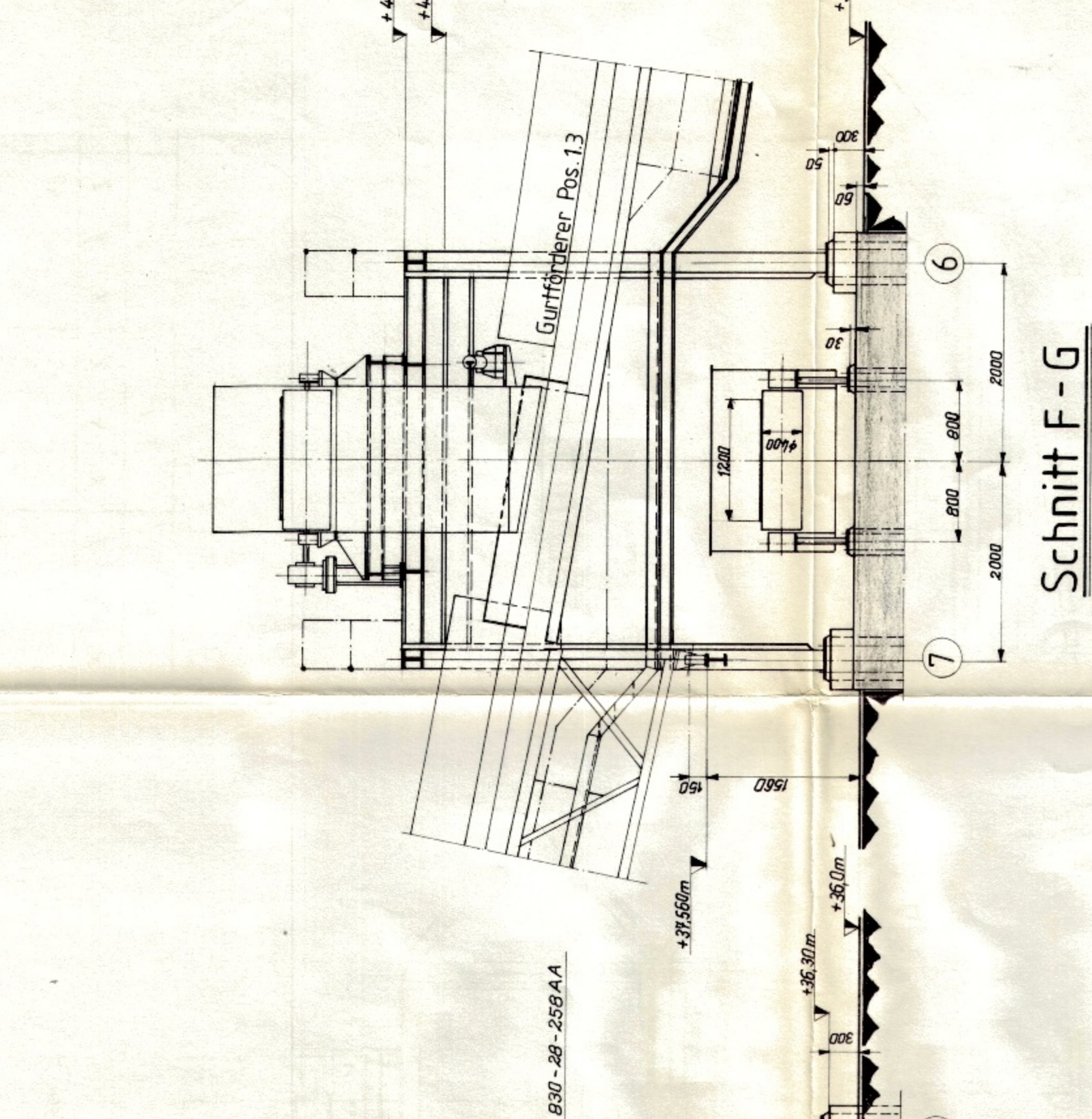
Antrieb zum Band Pos. 1.2 (E-Nr. 19103)
 Getriebe: Type KZA 160
 Motor: 11kW, 1450 U/min
 Halter- und Betriebsanleihe:
 KHL 2200, 80 x 44 x 388,5 C

Rau-, Belastungs- und Fundamentplan
 Gurtförderer Pos. 1.3
 821-20-172/14

Rau-, Belastungs- und Fundamentplan
 Gurtförderer Pos. 1.1
 821-20-172/14



Schnitt D-E



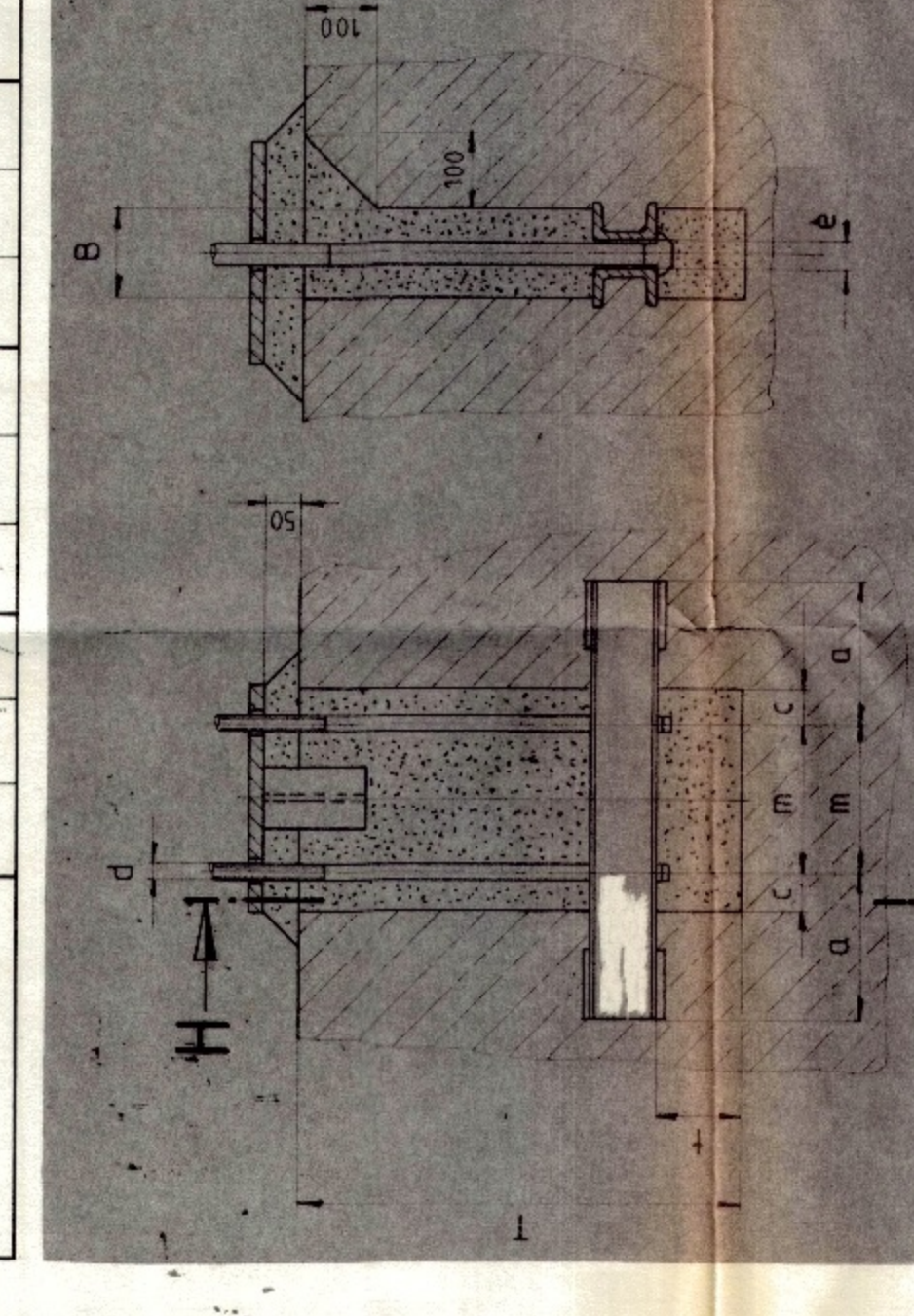
Schnitt F-G

Lastangaben in kN

Stütze	H7			H6			G7			G6			H7'			H6'			J7'			J6'								
	x	y	z	x	y	z	x	y	z	x	y	z	x	y	z	x	y	z	x	y	z	x	y	z						
st. Last	-25	-35	-33	-12	-21	-43	-12	-21	-43	-20	-29	-35	-3	-14	-28	-3	-14	-28	-3	-14	-28	-3	-14	-28	-3	-14	-28			
Nutlast	12	35	12	35	12	-35	35	12	-35	12	35	12	12	35	12	12	35	12	12	35	12	12	35	12	12	35	12			
Bandzug	55	±10	±5	±10	±5	±10	±10	±5	±10	±10	±5	±10	±10	±5	±10	±10	±5	±10	±10	±5	±10	±10	±5	±10	±10	±5	±10			
Wind	x	y	z	x	y	z	x	y	z	x	y	z	x	y	z	x	y	z	x	y	z	x	y	z	x	y	z	x	y	z

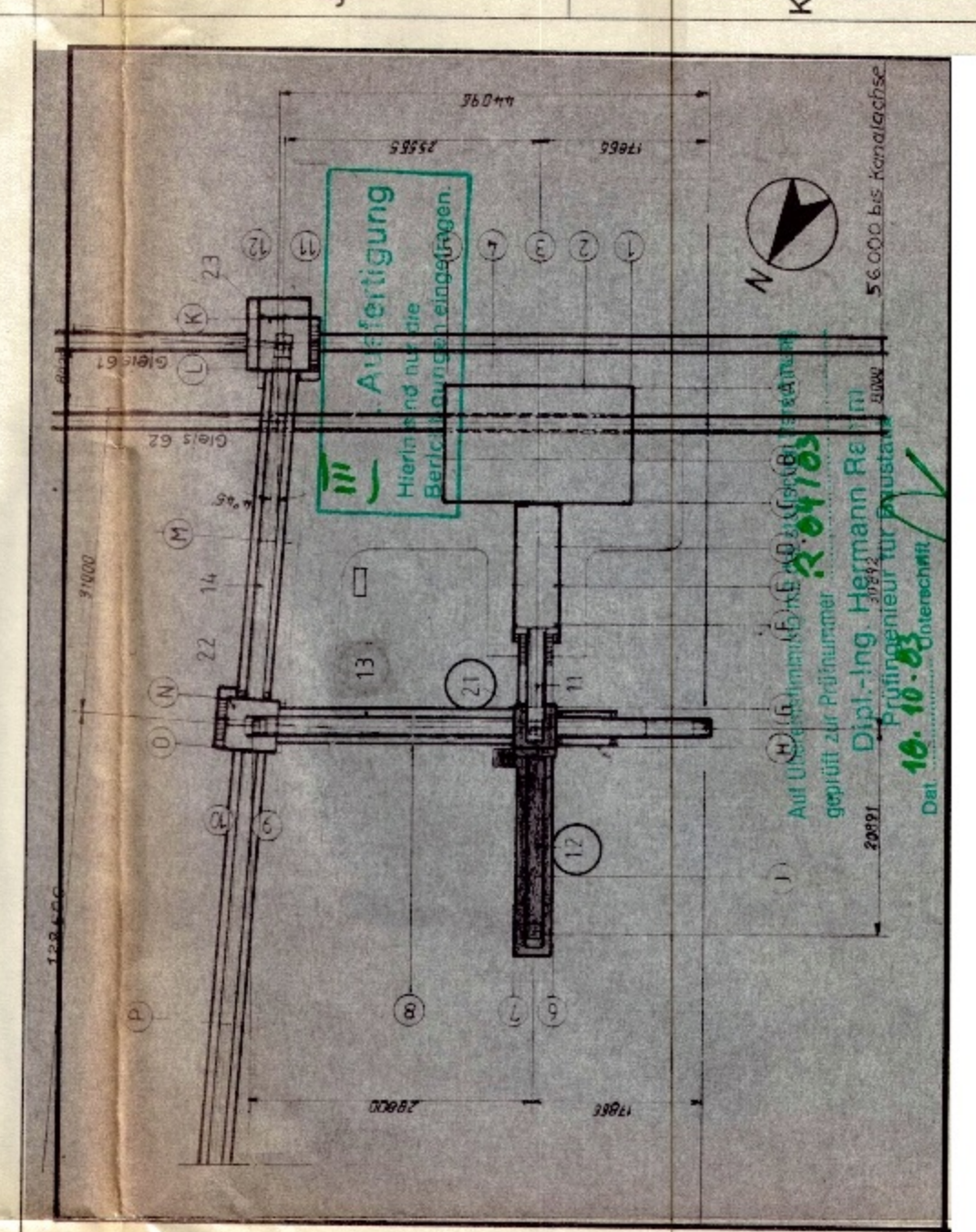
Verlängerungsmaße für Stützen

Stütze	d	a	m	b	c	t	e	t	B
H, G	M30	120	300	300	40	150	35	1000	50
H	M30	120	300	300	60	150	35	1000	50
J	M30	120	300	300	80	150	35	1000	50

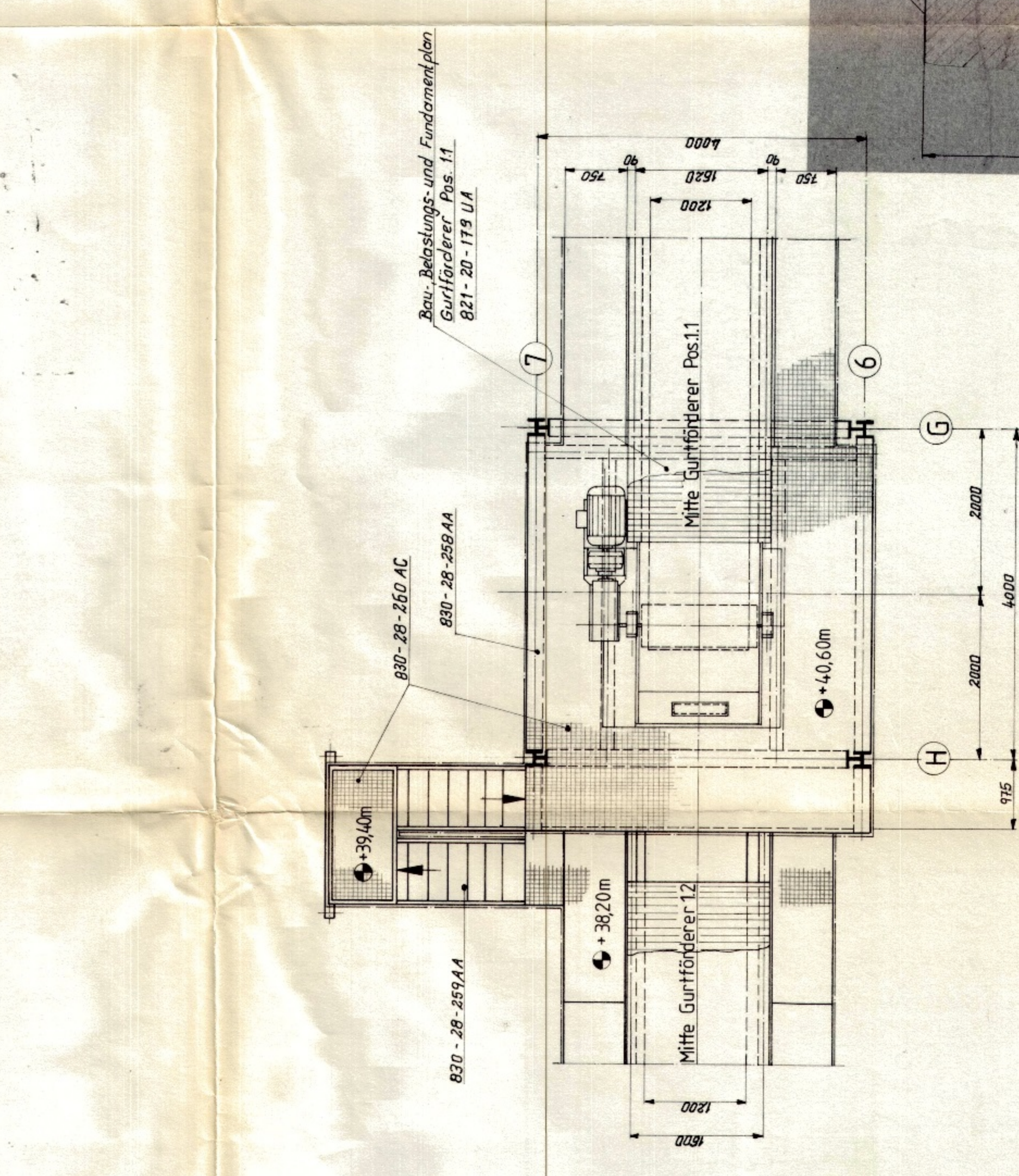


Detail A

Schnitt H-K

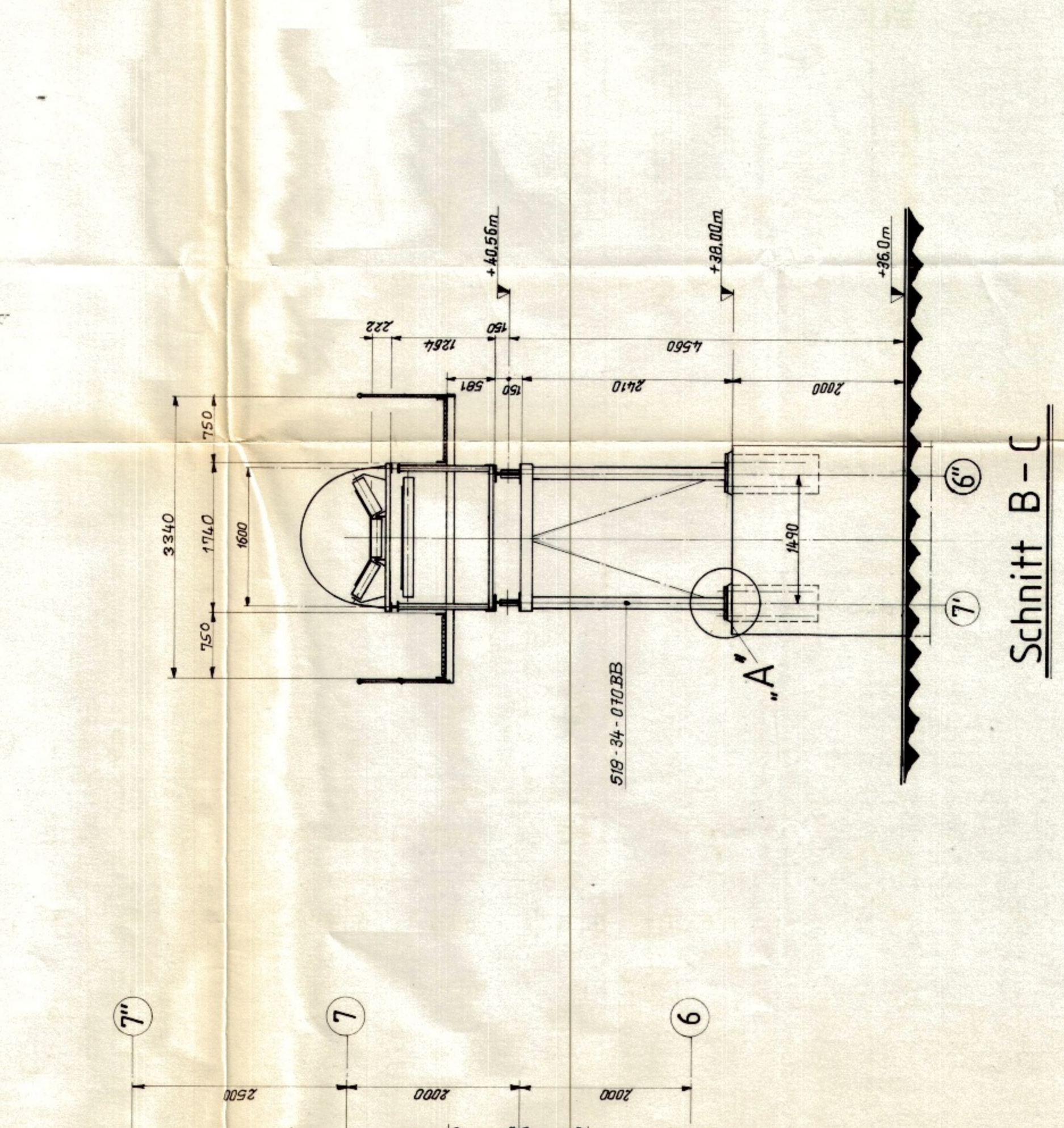


Schnitt A



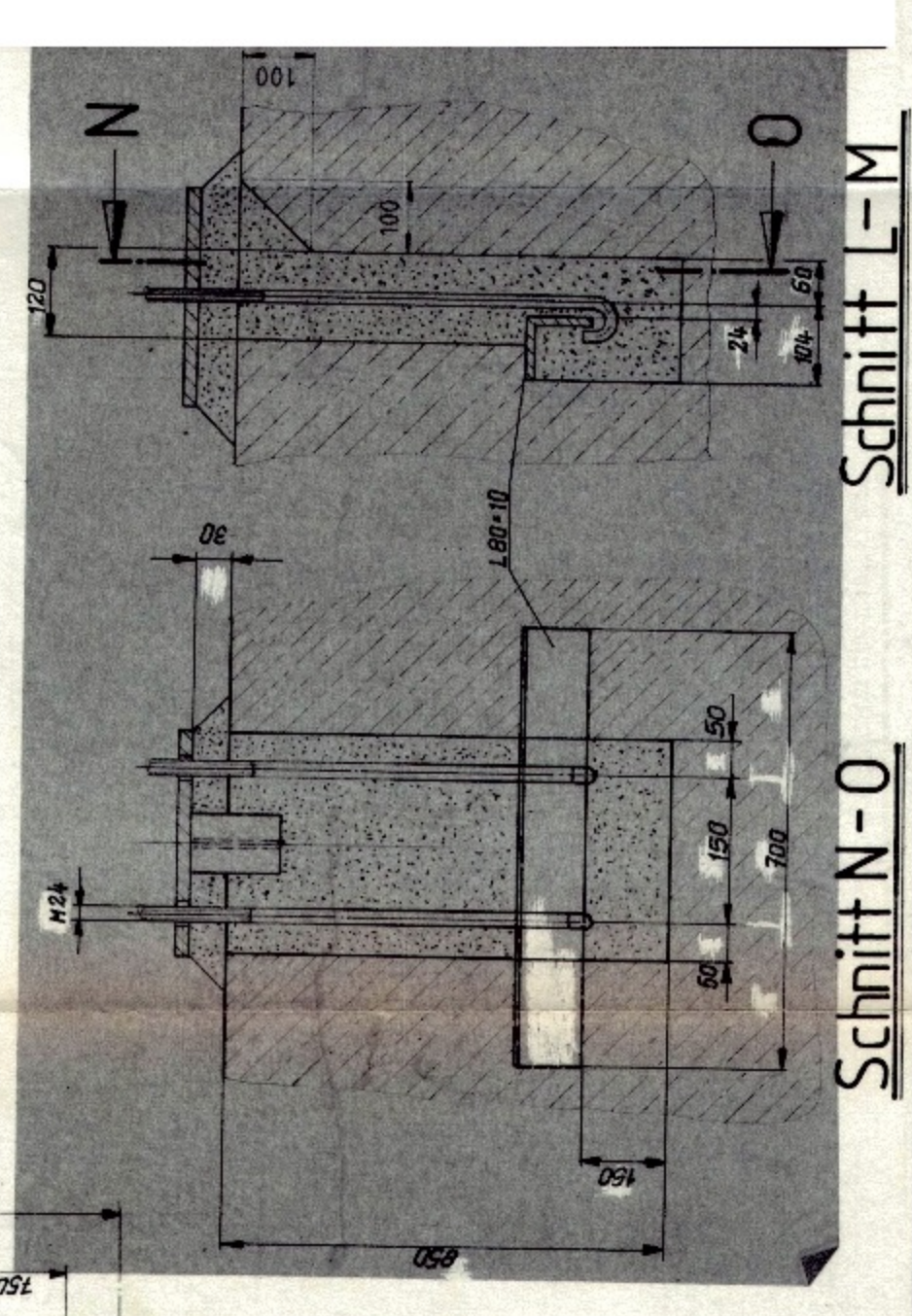
Schnitt B-C

Bühne + 36,06m



Schnitt N-O

Bühne + 40,60m



Schnitt L-M