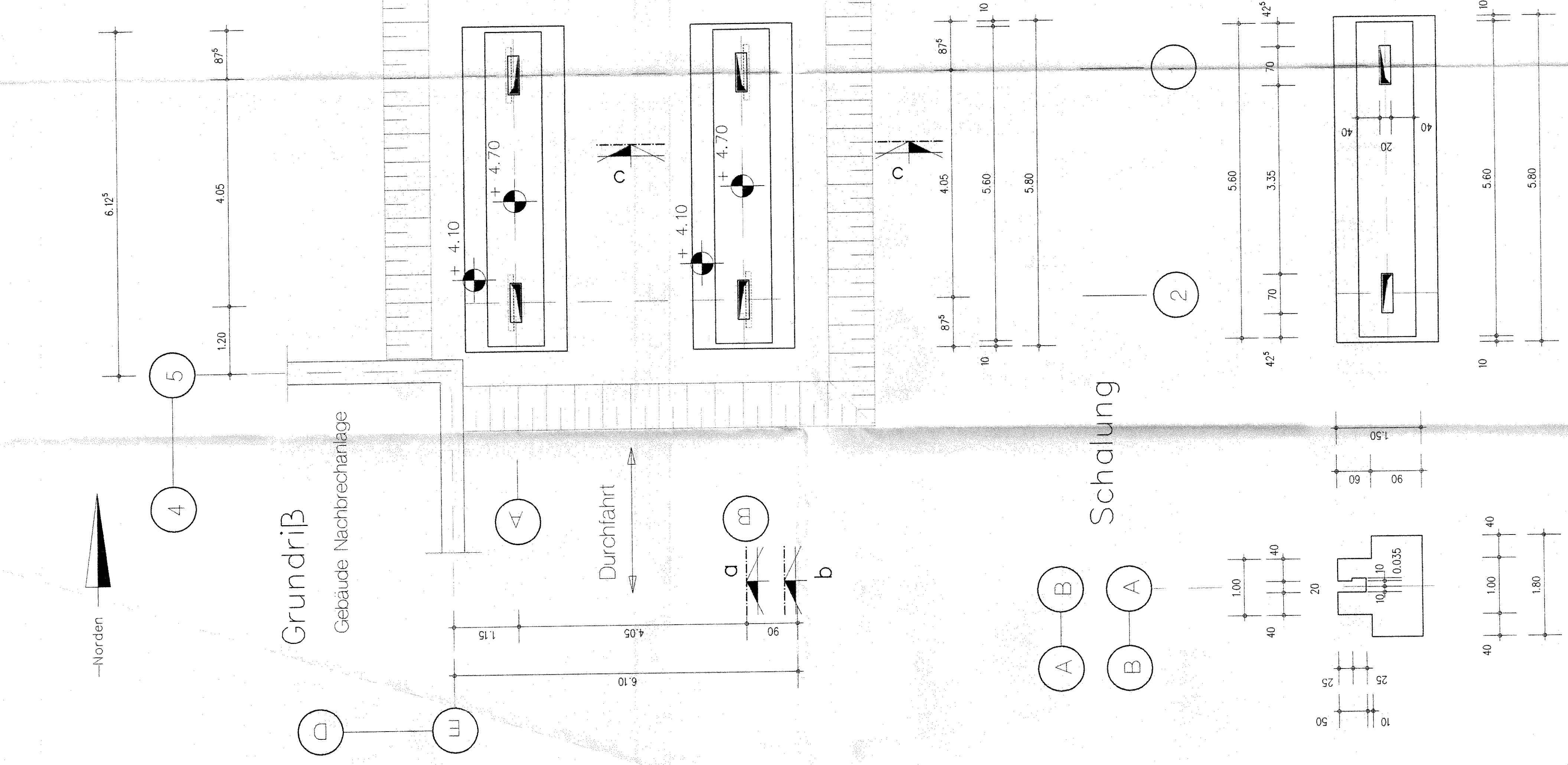




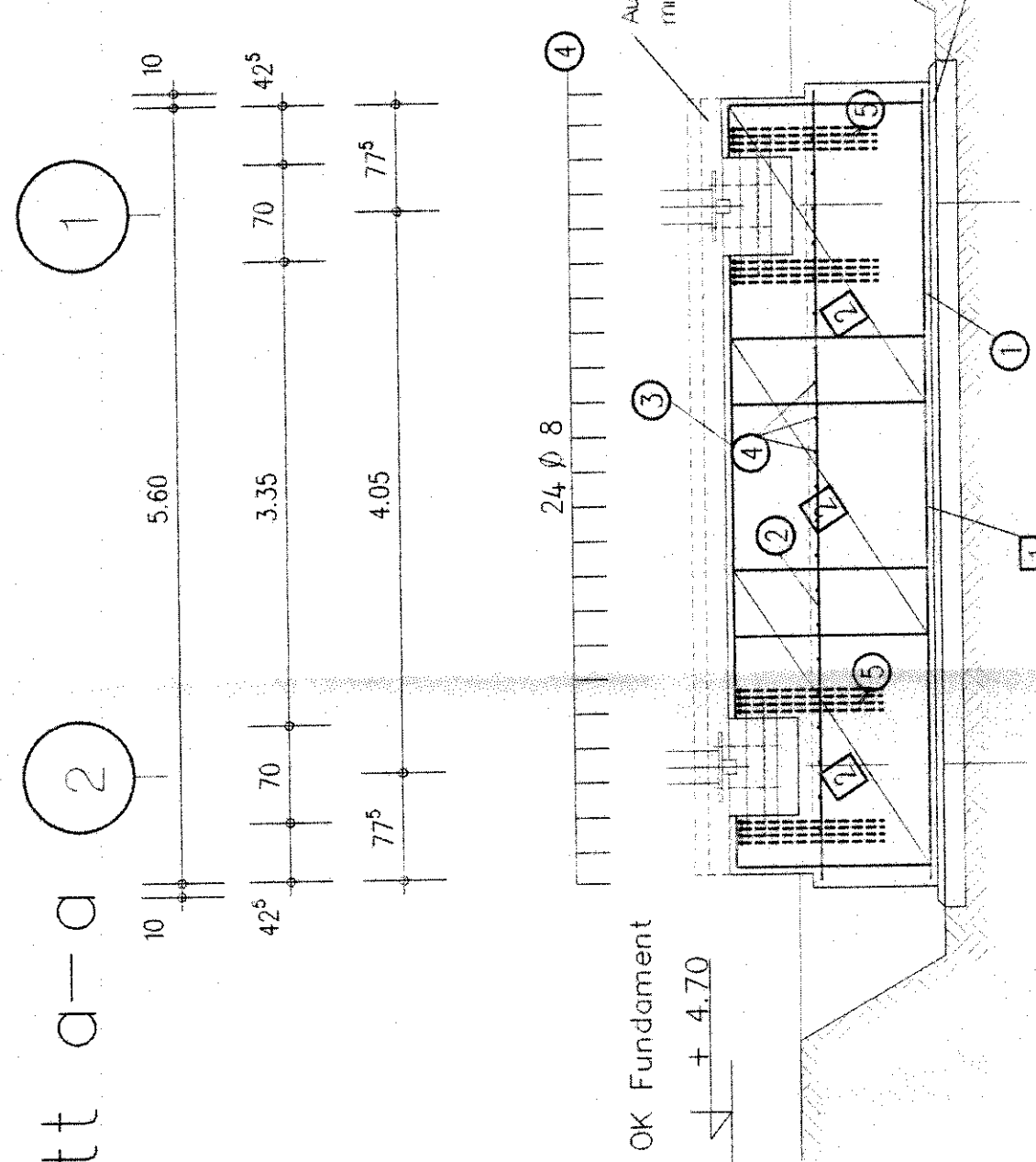
Grundriß

Gebäude Nachbrechanlage

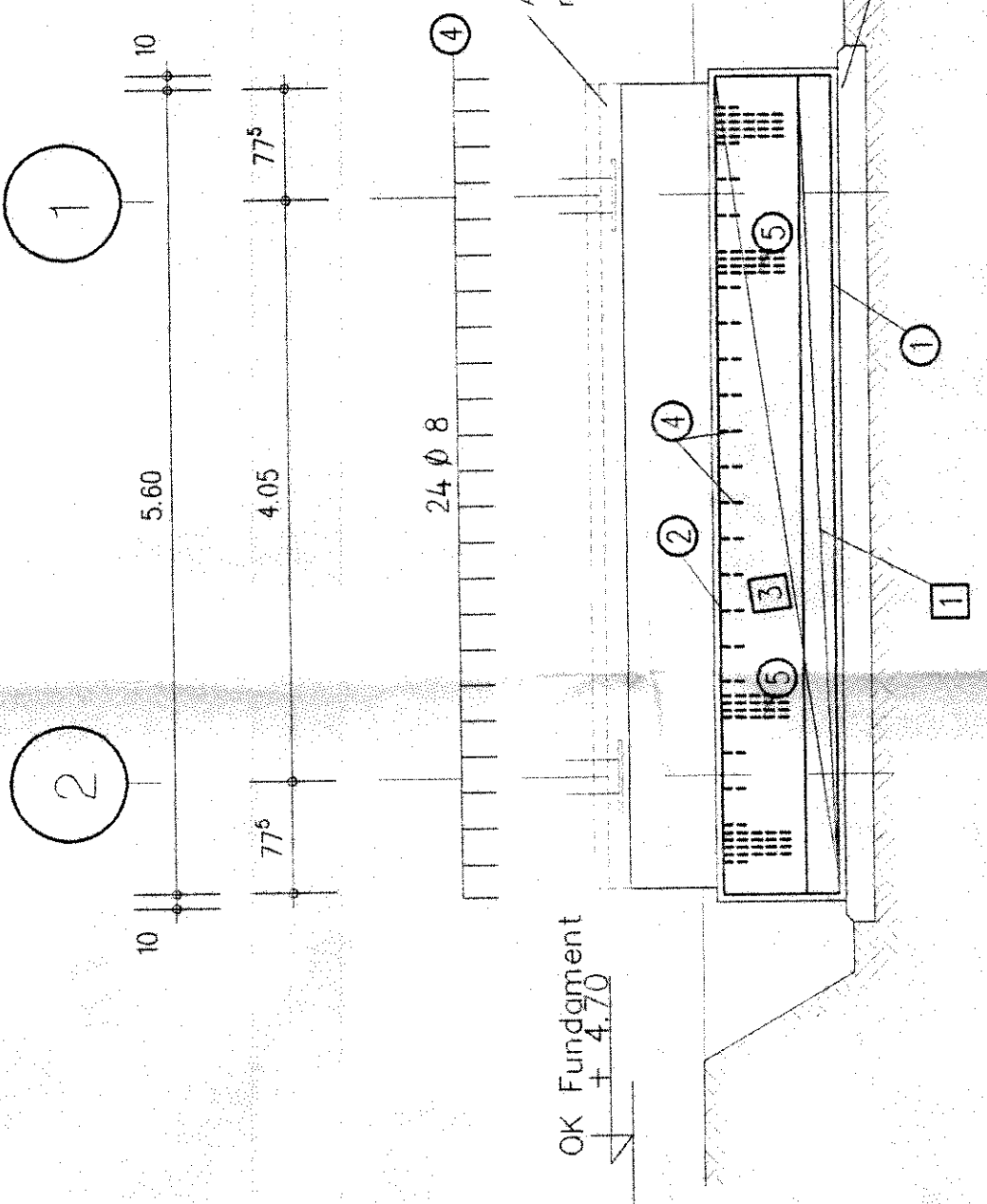
Durchfahrt



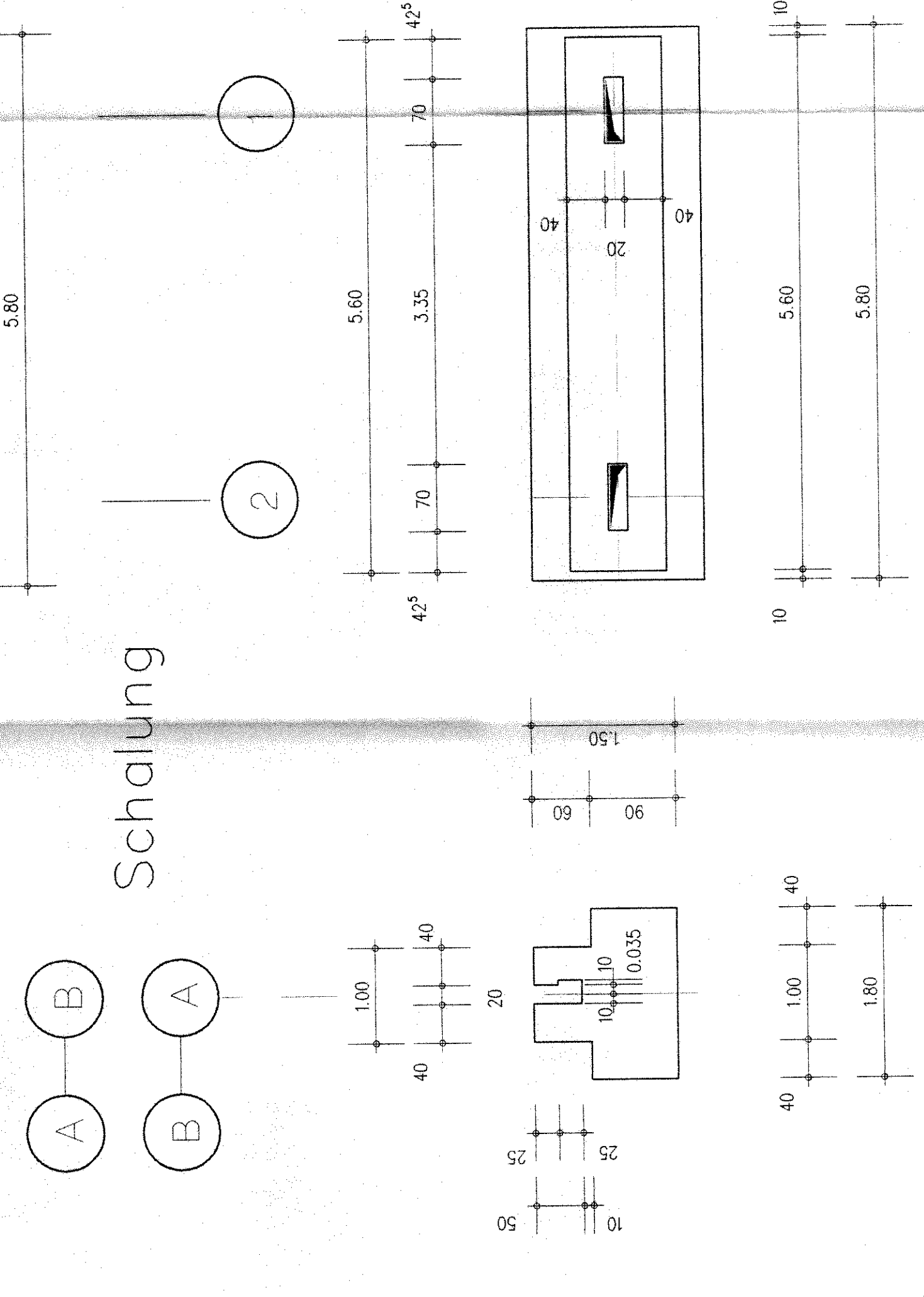
Schnitt a-a



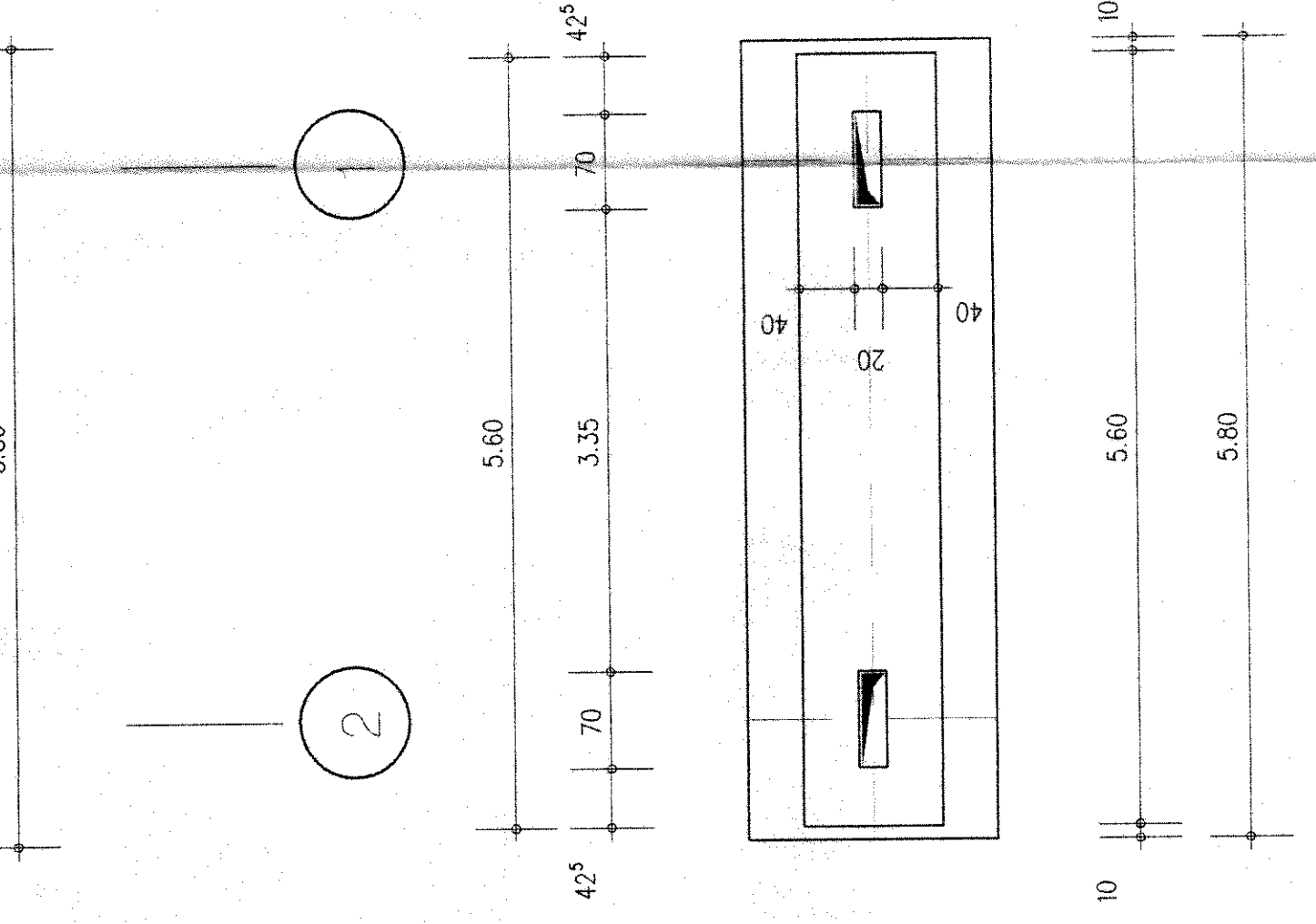
Schnitt b-b



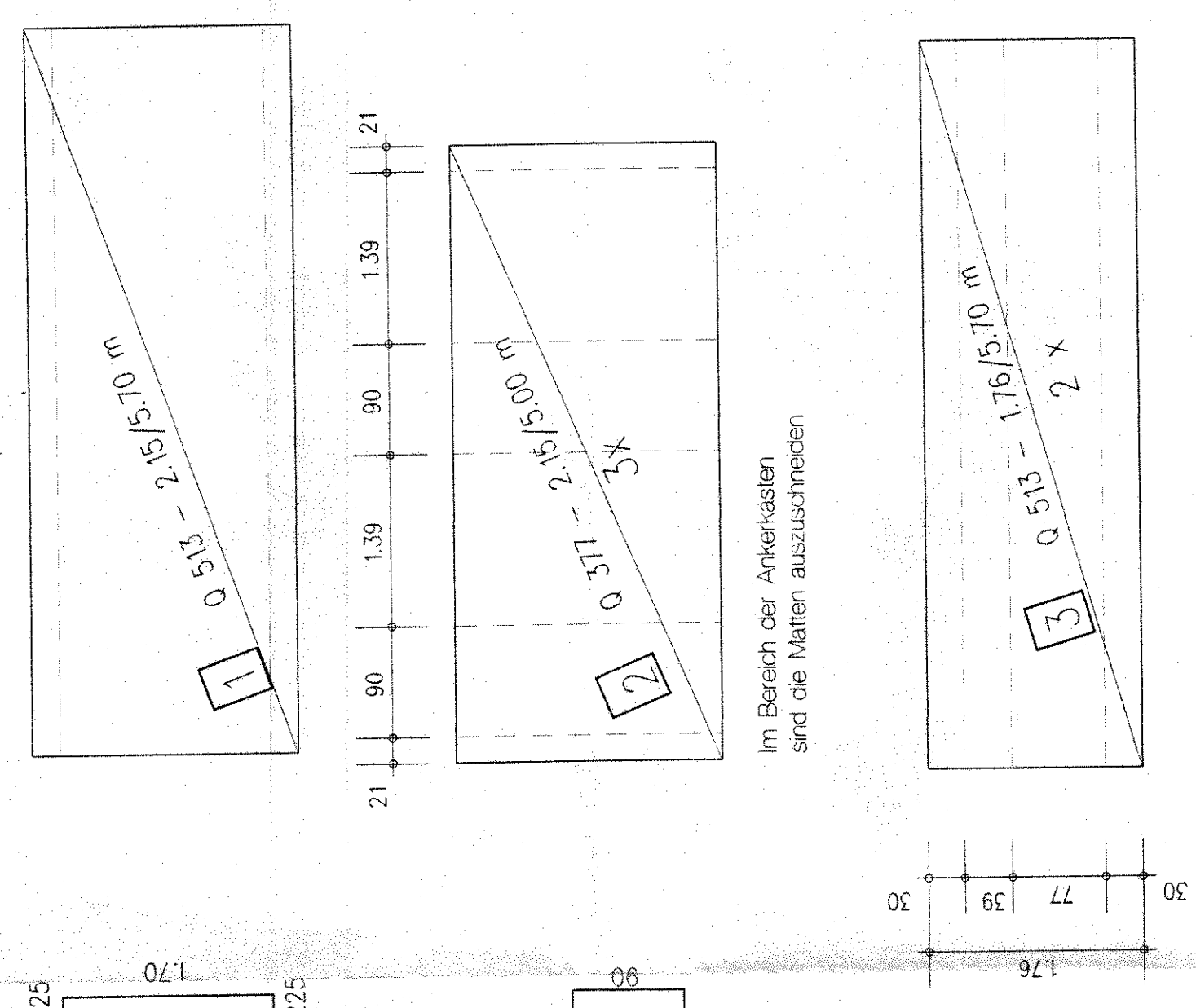
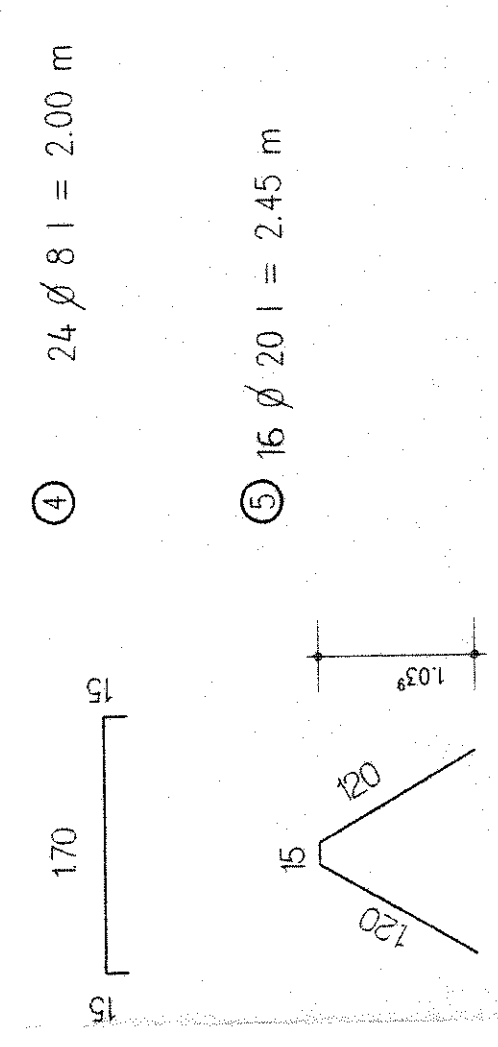
Schnitt c-c



Schalung



- ① 13 φ 12 l = 5.70 m
- ② 9 φ 10 l = 5.70 m
- ③ 6 φ 10 l = 5.50 m



Bewehrungsangaben gelten für 1 Fundament

Grundlagenzeichnung:
 Staubsammelisilo ø 5730
 SK 36/4,5 m - V R
 Zeichnungs-Nr.: A-3575 (1) b Bl. 1/2

Baustoffe:
 Beton
 - Fundamentbeton B 25
 - Bodenaustausch B 10
 Bewehrung
 - BSt 500/550 Stabstahl
 - BSt 500/550 Matten
 Betondeckung 5 cm
 Ankerkästen Lieferung Stahlbau

Gründung:
 Die Fundamente sind frostfrei und auf tragfähigem Baugrund zu gründen.
 Bei nichttragfähigem Baugrund ist eine Tiefergründung vorzunehmen !!

		PROJECT Ingenieurbüro GmbH Am Gehlsb. 3 07333 Untereichen	Auftrags-Nr.	Änderung	Datum	Numm.
Auftraggeber	Großtagebau Kamsdorf GmbH Könitzer Straße 30 07334 Kamsdorf		Planungsphase	Ausführung		
Vertrag	Staubsammelisilo ø 5730		Maßstab	1:50		
Plan	Fundamente Achse A und B		Plan-Nr.	1.01		
Geschäftsführer			Datum	22.11.96		
Projektant			Gezeichnet	Rosenkranz		