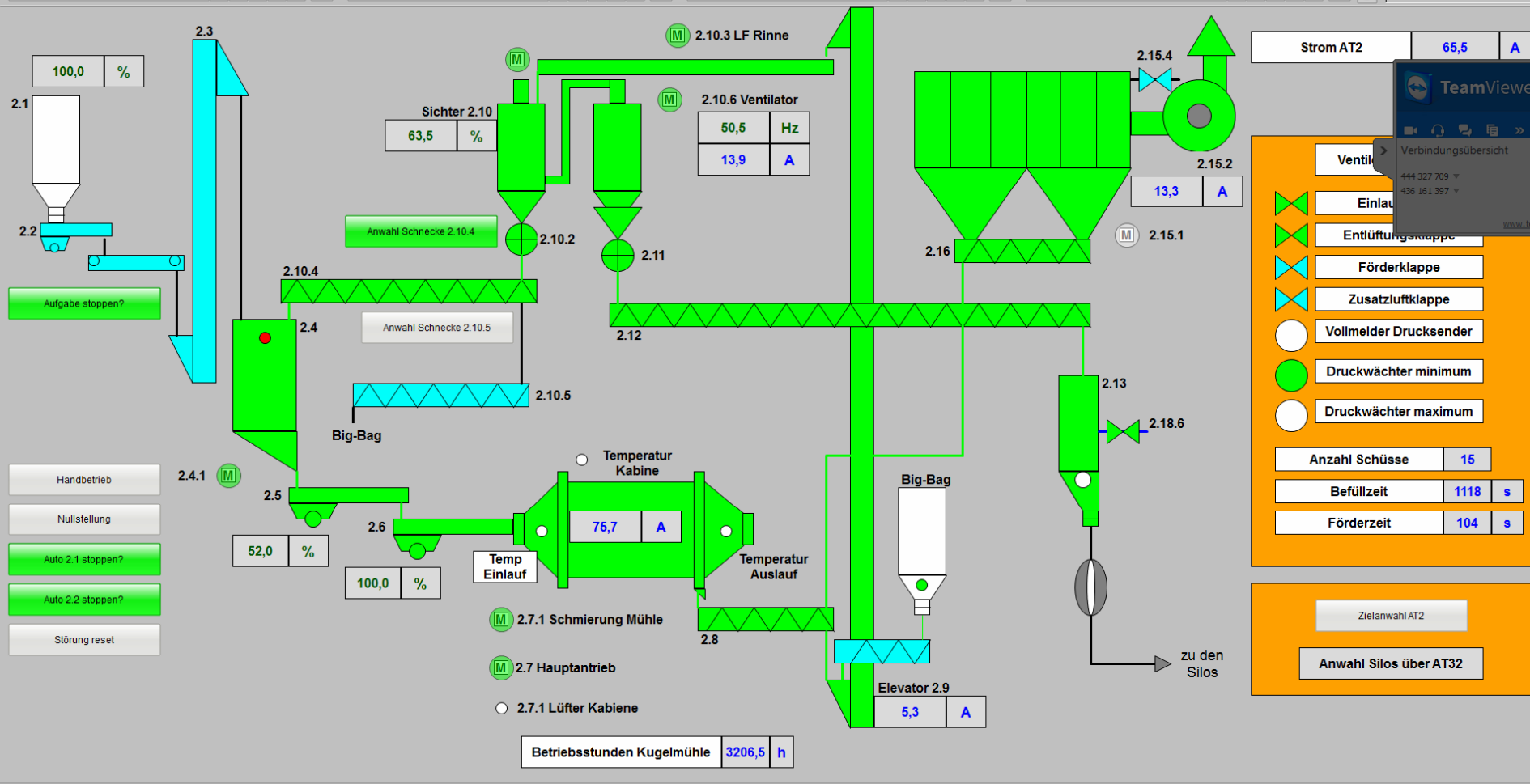
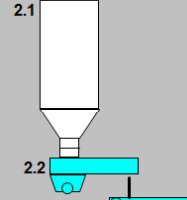


Übersicht	AT2	AT6	AT8
AT9	AT11	AT12	AT17
Silos	Kompressoren	Reserve	AT 7-Davidbrecher



100,0 %



Aufgabe stoppen?

Handbetrieb

Nullstellung

Auto 2.1 stoppen?

Auto 2.2 stoppen?

Störung reset

2.3

2.10.3 LF Rinne

Sichter 2.10
63,5 %

2.10.6 Ventilator
50,5 Hz
13,9 A

2.10.4

Anwahl Schnecke 2.10.5

2.10.5

Big-Bag

2.4.1

2.5
52,0 %

2.6
100,0 %

Temp Einlauf
75,7 A

Temperatur Kabine

Temperatur Auslauf

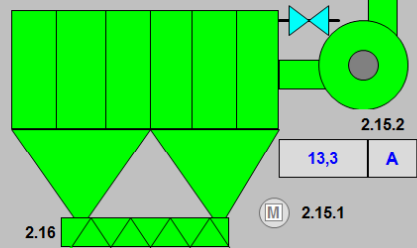
2.7.1 Schmierung Mühle

2.7 Hauptantrieb

2.7.1 Lüfter Kabine

Betriebsstunden Kugelmühle 3206,5 h

2.15.4



2.15.2
13,3 A

2.15.1

2.13

2.18.6

Big-Bag

Elevator 2.9
5,3 A

zu den Silos

Strom AT2 65,5 A

TeamView

Verbindungsübersicht

- Ventil
- Einlauf
- Entlüftungsklappe
- Förderklappe
- Zusatzluftklappe
- Vollmelder Drucksender
- Druckwächter minimum
- Druckwächter maximum

Anzahl Schüsse 15

Befüllzeit 1118 s

Förderzeit 104 s

Zielanwahl AT2

Anwahl Silos über AT32